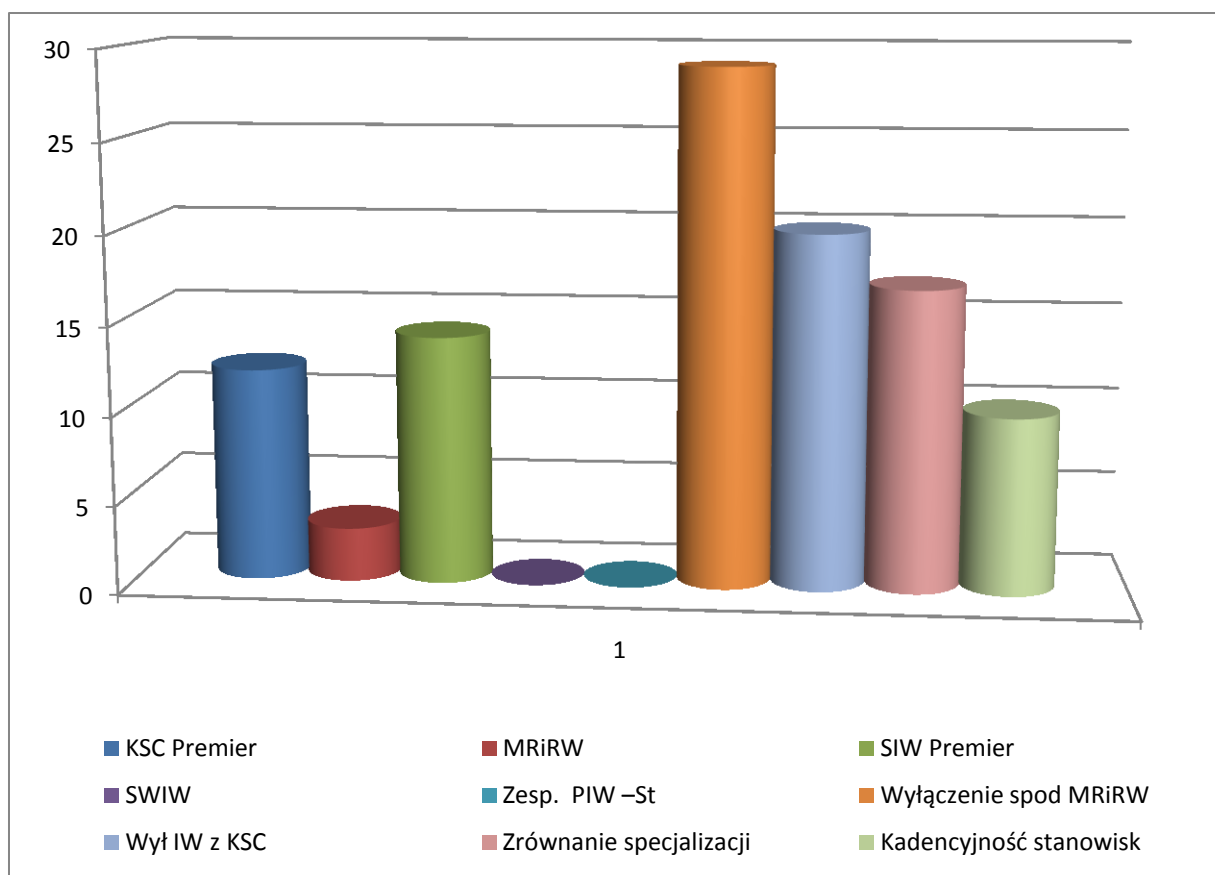


Wyniki ankiety z dnia 14 października 2010 r. dotyczącej usytuowania i kształtu IW



W ankiecie wzięło udział 32 powiaty lub 32 osoby odpowiedziały na pytania

l.p.	Zagadnienie	odpowieź
1	Czy będąc pracownikiem IW jesteś za wyłączeniem Inspekcji spod podległości pod MRiRW	Tak 29/32
2	Czy będąc pracownikiem IW jesteś za wyłączeniem Inspekcji z Korpusu Służby Cywilnej	20/32
3	Mając możliwość wyboru struktur w jakich miałyby funkcjonować Inspekcja którą opcję byś wybrał?	KSC Premier-12/32 MriRW-3/32 SWI Premier-14/32 SWIW-0/32 Zesp. PIW –St – 0/32
4	Czy jesteś za zrównaniem wszystkich specjalizacji tak aby o możliwości awansu decydowało doświadczenie zawodowe w pracy w IW na stanowiska kierownicze	Tak -17/32 Nie 15/32
5	Jak uważasz? czy stanowisko PLW WLW i GLW Powinno być Kadencyjne	Tak -10/32 Nie 22/32

KSC Premier – pozostanie w korpusie służby cywilnej i podległość bezpośrednio pod premiera

MRiRW – Spionizowana Inspekcja podległa ministrowi rolnictwa połączona z innymi Inspekcjami

SIW Premier - spionizowana Inspekcja podległa premierowi wyłączona z korpusu służby cywilnej

SWIW skonsolidowana IW na poziomie wojewódzkim

Zesp. PIW –St. - zespolona na poziomie powiatu ze starostwem